

FINO 965/10

FINO

Flexibler Designer-Stuhl

Eleganz und Flexibilität für Büros, Seminarräume und Wartebereiche. Der **FINO** von Stechert ist in vielen verschiedenen Ausführungen erhältlich, um sich perfekt an Ihre Bedürfnisse anzupassen. Zeigen Sie Stil mit dem Designer-Stuhl **FINO**, der durch seine extrem leichte Linienführung und raffinierte Oberflächen optimal für repräsentative Räume geeignet ist. Mit seinen rund ausgeformten Kanten und klaren Proportionen überzeugt er bis ins kleinste Detail.



Elegante Leichtigkeit verleiht ihm das Flair des klassisch modernen Allrounders. Als Vierfuß oder als Freischwinger: Die Serie **FINO** ist universell einsetzbar. Eine Stuhlfamilie für Büro-, Seminar- und Wartebereiche.

Raffinierte technische Details, wie die rund ausgeformten Kanten, ausgeführt in höchster Präzision mittels Laserschnittverfahren, unterstreichen die skulpturale Qualität.



FINO

Versionen



FINO 965

Freischwinger ohne Armlehne



FINO 965/10

Freischwinger mit Armlehne



FINO 969

Vierfuß-Stuhl ohne Armlehne



FINO 969/10

Vierfuß-Stuhl mit Armlehne

CHESS

Preisgruppe I

- Feuersicherung: BS 5852:1990 (BS 7176:1991)
- 100% Polyester
- Gewicht: 310 g/m²
- Breite: 130 cm
- Scheuerfestigkeit: ca. 60.000 Scheuertouren Martindale



Black 82



Grau meliert 83



Royal 50



Cranberry 30



Forestgreen 61



Silver 81

CHATEAU

Preisgruppe Ib

camira

- Schwer entflammbar nach DIN EN 4102 B1, DIN EN 1021-1+2:2014
- 100% schwerentflammbares Polypropylen
- Gewicht: 225 g/m²
- Breite: 140 cm
- Scheuerfestigkeit: BS EN 14465:2003 Grad A 30.000 Scheuertouren Martindale, schwerer Objekteinsatz



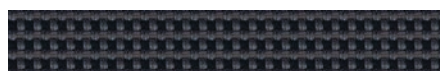
Beauvois CSP48



Hazeville CSP20



Trianons CSP39



Palice CSP19



Medoc CSP02



Bellay CSP51



Biron CSP15



Bonpas CSP11



Chinon CSP09



Perigord CSP38



Motte CSP14



Vincennes CSP31



Tarascon CSP29



Pomerol CSP01



Dollard CSP07



Rideau CSP33



Noizay CSP04



Brissac CSP03

LUCIA

Preisgruppe Ib



- Schwer entflammbar nach DIN EN 1021-1+2:2006
- 100% Polyester
- Gewicht: 270 g/m²
- Breite: 140 cm
- Scheuerfestigkeit: ca. 50.000 Scheuertouren Martindale



YB100 Ocean



026 Costa



011 Montserrat



009 Havana



046 Sombrero



090 Tarot



107 Oyster



093 Aruba



088 Solano



087 Lobster



106 Calypso



019 Paseo



094 Slip



096 Apple



YB011 Montserrat

PALENA

Preisgruppe II



- Schwer entflammbar NF M2, DIN4102 (Part 1, B2), BS5852 IS-0+1, DIN EN 1021-1+2, MVSS302, FAR 25.853, ÖNORM B3825 schwer brennbar (B1), ÖNORM A 3800-1 Q1, UNI 9175/87 (1.IM)
- 10% BW/PES-Gewirke, 90% PVC-Compound
- Gewicht: 700 +/- 50 g/m²
- Dicke: 1,25 +/- 0,2 mm
- Breite: 137 cm
- Desinfektionsmittelbeständig*, blut- und urinbeständig, lichtecht, abriebfest DIN EN ISO 5470-2: > 50.000 Martindale, pflegeleicht



Atoll



Sky



Baltic



Jeans



Safran



Lightolive



Avocado



Orange



Mohn



Terracotta



Brombeer



Lightgrey



Anthrazit



Platin



Sand



Perle

Farbabweichungen zwischen Produkt und Farbtabelle sind aus drucktechnischen Gründen möglich.

* Eine genaue Definition für die Desinfektionsmittelbeständigkeit dieses Stoffes entnehmen Sie bitte den Herstellerangaben.

PAROTEGA

Preisgruppe II



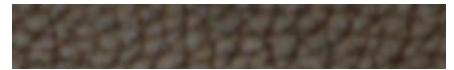
- Schwer entflammbar DIN 4102-1 (Part 1, B1), DIN EN 13501-1 B, s3, d0 DIN 66084 P-a, NF M1, AM 18, BS5852 IS-0+1+5, DIN EN 1021-1+2, DIN 4102-1 (B2), MVSS302, FAR 25.853, ÖNORM B3825 schwer brennbar (B1), ÖNORM A 3800-1 Q1, UNI 9175/87 (1.IM)
- Ca. 15% BW/PES-Gestrick, ca. 85% PVC-Compound
- Gewicht: 780 g/m, +/- 50 g/m
- Breite: 137 cm
- Scheuerfestigkeit: ca. 75.000 Scheuertouren Martindale
- Urin-, blut- und desinfektionsmittelbeständig*
- Pflegeleicht, reißfest, lichtecht (DIN EN ISO 105-B02 Stufe 7, abriebfest DIN EN ISO 5470-2: >75.000 Martindale, geeignet für Schiffe 0098-18 IMO FTPC Part 6



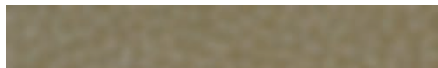
Schwarz F6461659



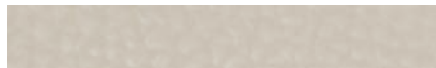
Anthrazit F6461663



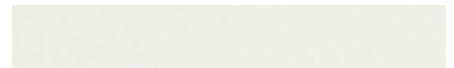
Schoko F6461656



Smoke F6461660



Kiesel F6461653



Hellbeige F6461632



Weiß F6461652



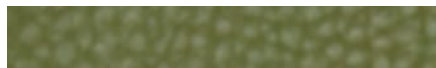
Royal F6461710



Aqua F6461709



Gletscher F6461708



Olivgrün F6461705



Limone F6461657



Mango F6461666



Mais F6461706



Marone F6461655



Kirsche F6461665

Farbabweichungen zwischen Produkt und Farbtabelle sind aus drucktechnischen Gründen möglich.

* Eine genaue Definition für die Desinfektionsmittelbeständigkeit dieses Stoffes entnehmen Sie bitte den Herstellerangaben.

XTREME

Preisgruppe II

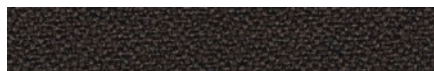
camira

- Schwer entflammbar nach DIN EN 4102 B1, DIN EN 1021-1+2:2014
- BS EN 7176:2007 Low Hazard
- 100% recyceltes, schwerentflammbares Polyester
- Gewicht: 310 g/m²
- Breite: 140 cm
- Scheuerfestigkeit: ca. 100.000 Scheuertouren Martindale

Farbabweichungen zwischen Produkt und Farbtabelle sind aus drucktechnischen Gründen möglich.



Havana YS009



Sombrero YS046



Bonaire YS172



Costa YS026



Slip YS094



Osumi YS171



Curacao YS005



Scuba YS082



Martinique YS004



Parasol YS073



Tonga YS160



Campeche YS074



Lombok YS159



Madura YS156



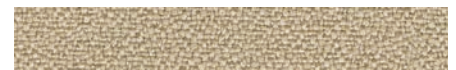
Apple YS096



Appledore YS077



Sandstorm YS071



Aruba YS108



Calypso XR 106



Panama YS079



Lobster YS076



Tortuga YS168



Solano YS072



Tobago YS030



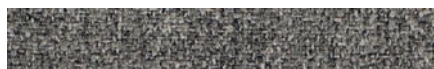
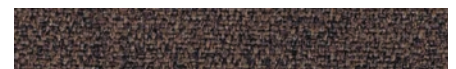
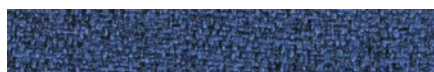
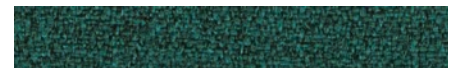
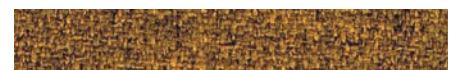
Diablo YS101

X2

Preisgruppe II

camira

- Feuersicherung: DIN EN 4102 B1, DIN EN 1021 – 1:2006 (Zigarettestest), DIN EN 1021 – 2:2006 (Streichholztest)
- 100% recyceltes, schwerentflammbares Polyester
- Gewicht: 310 g/m², 5%
- Breite: 140 cm
- Scheuerfestigkeit: ca. 100.000 Scheuertouren Martindale

**Metric AK010****Acute AK009****Arithmetic AK018****Positive AK019****Number AK020****Formula AK017****Calculus AK008****Maths AK007****Value AK006****Polygon AK002****Fraction AK003****Ratio AK001****Equation AK004****Algebra AK005****Percentage AK016****Add AK012****Median AK011****Subtract AK013****Divide AK015****Multiply AK014**

ISY FR

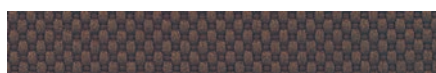
Preisgruppe III

Spectrum
[C·A·R·E]

- Feuersicherung: DIN EN 4102 B1, DIN EN 1021:2006, Teil 1 (Zigarettentest), Teil 2 (Butanflammtest)
- Bezugsstoff: 100% Polyester, Beschichtung: Spectrum Care FR
- Gewicht: 770 g/lfm.
- Breite: 138 cm
- Scheuerfestigkeit: ca. 50.000 Scheuertouren Martindale
- Schmutzabweisend, nässeresistent, wasserundurchlässig, schadstofffrei, hautfreundlich, atmungsaktiv, antibakteriell, pflegeleicht



Schwarz 10



Braun 41



Olive 92



Beige 31



Grau 20



Hellgrau 21



Creme 32



Dunkelblau 72



Mittelblau 75



Wasserblau 77



Grün 91



Türkis 80



Mais 50



Sonne 51



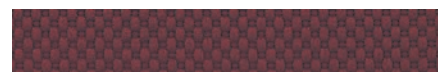
Rot 65



Leuchrot 60



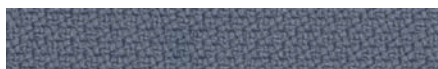
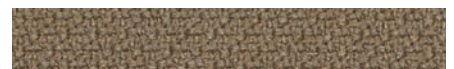
Orange 64



Bordeaux 67

STEP**Preisgruppe IV****Gabriel®**

- Feuersicherung: DIN EN 4102 B1, DIN EN 1021 – 1:2006 (Zigarettestest), DIN EN 1021 – 2:2006 (Streichholztest)
- 100% Trevira CS (Polyester)
- Gewicht: ca. 470 g/lfm.
- Breite: 140 cm
- Scheuerfestigkeit: ca. 100.000 Scheuertouren Martindale

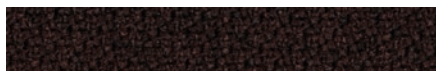
**Schwarz 60999****Dunkelgrau 60089****Umbragrau 60092****Graublau 66152****Silber 60091****Bronze 61103****Schwarzblau 65011****Dunkelblau 66149****Dunkelviolett 65047****Ozeanblau 67007****Eisblau 67004****Waldgrün 68120****Perlgrün 68160****Maigrün 68159****Limette 68163****Goldgelb 62057****Hellgelb 62073****Rot 64013****Orange 63082****Rotbraun 64159****Pink 64177**

STEP MELANGE

Preisgruppe IV

Gabriel®

- Feuersicherung: DIN EN 4102 B1, DIN EN 1021 – 1:2006 (Zigarettestest), DIN EN 1021 – 2:2006 (Streichholztest)
- 100% Trevira CS (Polyester)
- Gewicht: ca. 470 g/lfm.
- Breite: 140 cm
- Scheuerfestigkeit: ca. 100.000 Scheuertouren Martindale



Schwarzbraun Melange 61102



Umbragrau Melange 60092



Graublau Melange 66152



Beige Melange 61149



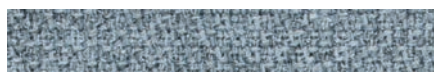
Dunkelblau Melange 66149



Nachtblau Melange 66148



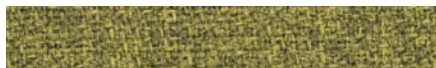
Ozeanblau Melange 67007



Eisblau Melange 67004



Maigrün Melange 68159



Hellgrün Melange 62073



Goldgelb Melange 62057



Orange Melange 63082



Rot Melange 64013



Pink Melange 64177

OCEAN ECHTLEDER

Preisgruppe EL



- Narbenkorrigiertes Rindsleder europäischer Herkunft, durchgefärbt
- Zurichtung mit Wasser, Harzen und Pigmenten, weicher Griff und matte Optik
- Dicke: 0,8 – 1,0 mm
- Blauer Engel



Nero 423