



CLARK 1630/10

# CLARK

## Komfortabel sitzen im XXL-Format

Der **CLARK** ist speziell für übergroße Personen konstruiert worden. Starke Polster, eine ergonomische Form und extra große Sitzbreite sowie -tiefe machen diesen Stuhl vor allem in Kliniken, Praxen und Behandlungsräumen ideal für Warte- und Aufenthaltsräume. Noch mehr Komfort bietet der **CLARK** mit stabilen Armlehnen: Diese erleichtern es schweren oder geschwächten Patienten, sich zu setzen und wieder aufzustehen. Der **CLARK** wurde vom TÜV erfolgreich auf 300 kg Dauerbelastung getestet.

- 300 kg belastbar
- Für Adipositaspatienten geeignet
- Extra große Sitzbreite und Sitztiefe
- Praktische Aufstehhilfe am Seitenbügel
- Stabiles Gestell aus 30 mm Rundstahlrohr
- Feste Sitzschale aus 12-lagigem Buchenformholz
- Starkes Polster
- Hohe Statik





**CLARK 1630**

Vierfuß-Stuhl ohne Armlehne



**CLARK 1630/10**

Vierfuß-Stuhl mit Armlehne

# CHESS

## Preisgruppe I

- Feuersicherung: BS 5852:1990 (BS 7176:1991)
- 100% Polyester
- Gewicht: 310 g/m<sup>2</sup>
- Breite: 130 cm
- Scheuerfestigkeit: ca. 60.000 Scheuertouren Martindale



**Black 82**



**Grau meliert 83**



**Royal 50**



**Cranberry 30**



**Forestgreen 61**



**Silver 81**

# CHATEAU

## Preisgruppe Ib

# camira

- Schwer entflammbar nach DIN EN 4102 B1, DIN EN 1021-1+2:2014
- 100% schwerentflammbares Polypropylen
- Gewicht: 225 g/m<sup>2</sup>
- Breite: 140 cm
- Scheuerfestigkeit: BS EN 14465:2003 Grad A 30.000 Scheuertouren Martindale, schwerer Objekteinsatz



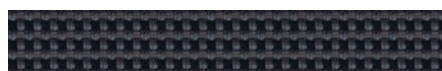
**Beauvois CSP48**



**Hazeville CSP20**



**Trianons CSP39**



**Palice CSP19**



**Medoc CSP02**



**Bellay CSP51**



**Biron CSP15**



**Bonpas CSP11**



**Chinon CSP09**



**Perigord CSP38**



**Motte CSP14**



**Vincennes CSP31**



**Tarascon CSP29**



**Pomerol CSP01**



**Dollard CSP07**



**Rideau CSP33**



**Noizay CSP04**



**Brissac CSP03**

# LUCIA

## Preisgruppe Ib



- Schwer entflammbar nach DIN EN 1021-1+2:2006
- 100% Polyester
- Gewicht: 270 g/m<sup>2</sup>
- Breite: 140 cm
- Scheuerfestigkeit: ca. 50.000 Scheuertouren Martindale



**YB100 Ocean**



**026 Costa**



**011 Montserrat**



**009 Havana**



**046 Sombrero**



**090 Tarot**



**107 Oyster**



**093 Aruba**



**088 Solano**



**087 Lobster**



**106 Calypso**



**019 Paseo**



**094 Slip**



**096 Apple**



**YB011 Montserrat**

# PALENA

## Preisgruppe II



- Schwer entflammbar NF M2, DIN4102 (Part 1, B2), BS5852 IS-0+1, DIN EN 1021-1+2, MVSS302, FAR 25.853, ÖNORM B3825 schwer brennbar (B1), ÖNORM A 3800-1 Q1, UNI 9175/87 (1.IM)
- 10% BW/PES-Gewirke, 90% PVC-Compound
- Gewicht: 700 +/- 50 g/m<sup>2</sup>
- Dicke: 1,25 +/- 0,2 mm
- Breite: 137 cm
- Desinfektionsmittelbeständig\*, blut- und urinbeständig, lichtecht, abriebfest DIN EN ISO 5470-2: > 50.000 Martindale, pflegeleicht



**Atoll**



**Sky**



**Baltic**



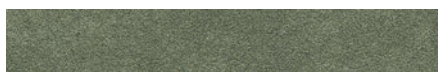
**Jeans**



**Safran**



**Lightolive**



**Avocado**



**Orange**



**Mohn**



**Terracotta**



**Brombeer**



**Lightgrey**



**Anthrazit**



**Platin**



**Sand**



**Perle**

Farbabweichungen zwischen Produkt und Farbtabelle sind aus drucktechnischen Gründen möglich.

\* Eine genaue Definition für die Desinfektionsmittelbeständigkeit dieses Stoffes entnehmen Sie bitte den Herstellerangaben.

# PAROTEGA

## Preisgruppe II



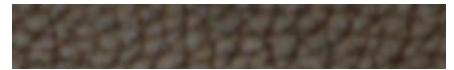
- Schwer entflammbar DIN 4102-1 (Part 1, B1), DIN EN 13501-1 B, s3, d0 DIN 66084 P-a, NF M1, AM 18, BS5852 IS-0+1+5, DIN EN 1021-1+2, DIN 4102-1 (B2), MVSS302, FAR 25.853, ÖNORM B3825 schwer brennbar (B1), ÖNORM A 3800-1 Q1, UNI 9175/87 (1.IM)
- Ca. 15% BW/PES-Gestrick, ca. 85% PVC-Compound
- Gewicht: 780 g/m, +/- 50 g/m
- Breite: 137 cm
- Scheuerfestigkeit: ca. 75.000 Scheuertouren Martindale
- Urin-, blut- und desinfektionsmittelbeständig\*
- Pflegeleicht, reißfest, lichtecht (DIN EN ISO 105-B02 Stufe 7, abriebfest DIN EN ISO 5470-2: >75.000 Martindale, geeignet für Schiffe 0098-18 IMO FTPC Part 6



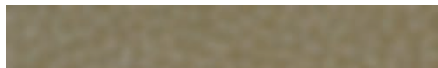
**Schwarz F6461659**



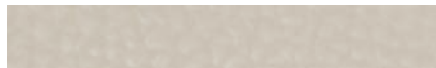
**Anthrazit F6461663**



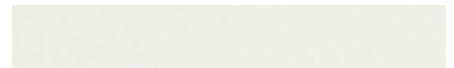
**Schoko F6461656**



**Smoke F6461660**



**Kiesel F6461653**



**Hellbeige F6461632**



**Weiß F6461652**



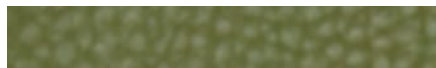
**Royal F6461710**



**Aqua F6461709**



**Gletscher F6461708**



**Olivgrün F6461705**



**Limone F6461657**



**Mango F6461666**



**Mais F6461706**



**Marone F6461655**



**Kirsche F6461665**

Farbabweichungen zwischen Produkt und Farbtabelle sind aus drucktechnischen Gründen möglich.

\* Eine genaue Definition für die Desinfektionsmittelbeständigkeit dieses Stoffes entnehmen Sie bitte den Herstellerangaben.

# XTREME

## Preisgruppe II

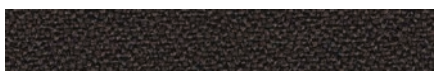
# camira

- Schwer entflammbar nach DIN EN 4102 B1, DIN EN 1021-1+2:2014
- BS EN 7176:2007 Low Hazard
- 100% recyceltes, schwerentflammbares Polyester
- Gewicht: 310 g/m<sup>2</sup>
- Breite: 140 cm
- Scheuerfestigkeit: ca. 100.000 Scheuertouren Martindale

Farbabweichungen zwischen Produkt und Farbtabelle sind aus drucktechnischen Gründen möglich.



**Havana YS009**



**Sombrero YS046**



**Bonaire YS172**



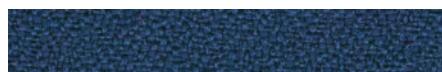
**Costa YS026**



**Slip YS094**



**Osumi YS171**



**Curacao YS005**



**Scuba YS082**



**Martinique YS004**



**Parasol YS073**



**Tonga YS160**



**Campeche YS074**



**Lombok YS159**



**Madura YS156**



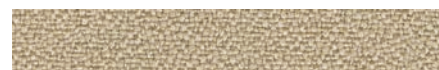
**Apple YS096**



**Appledore YS077**



**Sandstorm YS071**



**Aruba YS108**



**Calypso XR 106**



**Panama YS079**



**Lobster YS076**



**Tortuga YS168**



**Solano YS072**



**Tobago YS030**



**Diablo YS101**

# X2

## Preisgruppe II

# camira

- Feuersicherung: DIN EN 4102 B1, DIN EN 1021 – 1:2006 (Zigarettestest), DIN EN 1021 – 2:2006 (Streichholztest)
- 100% recyceltes, schwerentflammbares Polyester
- Gewicht: 310 g/m<sup>2</sup>, 5%
- Breite: 140 cm
- Scheuerfestigkeit: ca. 100.000 Scheuertouren Martindale



**Metric AK010**



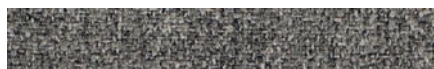
**Acute AK009**



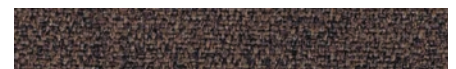
**Arithmetic AK018**



**Positive AK019**



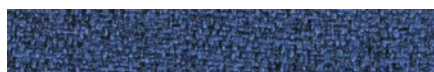
**Number AK020**



**Formula AK017**



**Calculus AK008**



**Maths AK007**



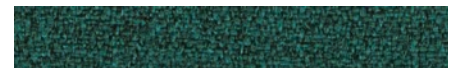
**Value AK006**



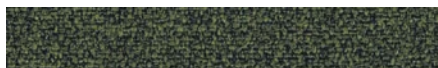
**Polygon AK002**



**Fraction AK003**



**Ratio AK001**



**Equation AK004**



**Algebra AK005**



**Percentage AK016**



**Add AK012**



**Median AK011**



**Subtract AK013**



**Divide AK015**



**Multiply AK014**

# ISY FR

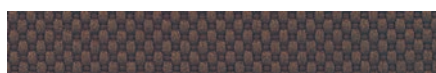
## Preisgruppe III

Spectrum  
[C·A·R·E]

- Feuersicherung: DIN EN 4102 B1, DIN EN 1021:2006, Teil 1 (Zigarettentest), Teil 2 (Butanflammtest)
- Bezugsstoff: 100% Polyester, Beschichtung: Spectrum Care FR
- Gewicht: 770 g/lfm.
- Breite: 138 cm
- Scheuerfestigkeit: ca. 50.000 Scheuertouren Martindale
- Schmutzabweisend, nässeresistent, wasserundurchlässig, schadstofffrei, hautfreundlich, atmungsaktiv, antibakteriell, pflegeleicht



**Schwarz 10**



**Braun 41**



**Olive 92**



**Beige 31**



**Grau 20**



**Hellgrau 21**



**Creme 32**



**Dunkelblau 72**



**Mittelblau 75**



**Wasserblau 77**



**Grün 91**



**Türkis 80**



**Mais 50**



**Sonne 51**



**Rot 65**



**Leuchtröt 60**



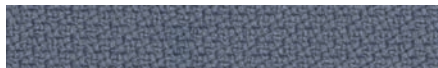
**Orange 64**



**Bordeaux 67**

**STEP****Preisgruppe IV****Gabriel®**

- Feuersicherung: DIN EN 4102 B1, DIN EN 1021 – 1:2006 (Zigarettestest), DIN EN 1021 – 2:2006 (Streichholztest)
- 100% Trevira CS (Polyester)
- Gewicht: ca. 470 g/lfm.
- Breite: 140 cm
- Scheuerfestigkeit: ca. 100.000 Scheuertouren Martindale

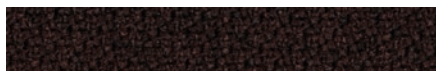
**Schwarz 60999****Dunkelgrau 60089****Umbragrau 60092****Graublau 66152****Silber 60091****Bronze 61103****Schwarzblau 65011****Dunkelblau 66149****Dunkelviolett 65047****Ozeanblau 67007****Eisblau 67004****Waldgrün 68120****Perlgrün 68160****Maigrün 68159****Limette 68163****Goldgelb 62057****Hellgelb 62073****Rot 64013****Orange 63082****Rotbraun 64159****Pink 64177**

# STEP MELANGE

## Preisgruppe IV

**Gabriel®**

- Feuersicherung: DIN EN 4102 B1, DIN EN 1021 – 1:2006 (Zigarettestest), DIN EN 1021 – 2:2006 (Streichholztest)
- 100% Trevira CS (Polyester)
- Gewicht: ca. 470 g/lfm.
- Breite: 140 cm
- Scheuerfestigkeit: ca. 100.000 Scheuertouren Martindale



**Schwarzbraun Melange 61102**



**Umbragrau Melange 60092**



**Graublau Melange 66152**



**Beige Melange 61149**



**Dunkelblau Melange 66149**



**Nachtblau Melange 66148**



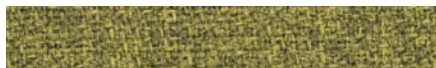
**Ozeanblau Melange 67007**



**Eisblau Melange 67004**



**Maigrün Melange 68159**



**Hellgrün Melange 62073**



**Goldgelb Melange 62057**



**Orange Melange 63082**



**Rot Melange 64013**



**Pink Melange 64177**

# OCEAN ECHTLEDER

## Preisgruppe EL



- Narbenkorrigiertes Rindsleder europäischer Herkunft, durchgefärbt
- Zurichtung mit Wasser, Harzen und Pigmenten, weicher Griff und matte Optik
- Dicke: 0,8 – 1,0 mm
- Blauer Engel



**Nero 423**